

ZAKŁAD ZAPYLANIA ROŚLIN

Adres: 24-100 Puławy, ul. Kazimierska 2
fax: (0-81) 886-42-09

Kierownik: doc. dr hab. Mieczysław Biliński

tel.: (081) 886-42-08,

e-mail: Mieczyslaw.Bilinski@man.pulawy.pl



Struktura organizacyjna i pracownicy naukowci

Zespół Badawczy Owadów Zapyłających

doc. dr hab. Mieczysław Biliński
dr Dariusz Teper

Doc. dr hab. M. Biliński

Zespół Badawczy Botaniki Pszczelarskiej

dr Zbigniew Kołtowski

Zakres prowadzonych badań

- Badanie biologii, rozszedlenia oraz możliwości zwiększania liczebności owadów zapyłających w naturze.
- Obserwacje oblotu roślin uprawnych przez pszczoły (*Apiformes*) oraz badanie wpływu zapyłaczy na zwiększanie i poprawę jakości plonów.
- Opracowywanie i doskonalenie metod chowu pszczół samotnic i trzmieli.



*Gniazdo trzmiela ziemnego
w chowie całorocznym*



*Sezonowy chów trzmieli
w izolatorach*

- Badania nad przydatnością trzmieli i pszczół samotnic do zapyłania upraw polowych, sadowniczych i szklarniowych.
- Określanie roślin pokarmowych owadów zapyłających na podstawie analizy palinologicznej zbieranego przez nie pyłku.
- Analiza pyłkowa miodów.
- Badanie zjawiska nektarowania roślin zarówno w kontekście fizjologicznym, jak i ekologicznym.
- Ocena wartości pszczelarskiej wybranych gatunków roślin miododajnych.
- Badanie wspólnych relacji owady-rośliny, czyli zagadnienia związane z zapyłaniem roślin oraz oblotem kwiatów przez owady.

- Poznawanie wymogów zapyłania nowych odmian roślin uprawnych.
- Opracowywanie zestawu gatunków do poprawy bazy pożytkowej owadów pszczołowatych.
- Utrzymywanie kolekcji roślin miododajnych jako naturalnego źródła zasobów genowych i rozpowszechnianie materiału rozmnożeniowego.

Najważniejsze osiągnięcia

- Opracowanie i stałe doskonalenie całorocznej metody chowu trzmieła ziemnego (*Bombus terrestris*) do zapyłania upraw szklarniowych.
- Przeprowadzenie 3-letniego szkolenia kilkunastu osób z terenu całej Polski w zakresie chowu trzmieci do zapyłania pomidorów szklarniowych (większość uczestników samodzielnie podjęła wychów rodzin).
- Rozmnożenie populacji i wdrożenie pszczoły murarki ogrodowej (*Osmia rufa*) do zapyłania sadów i jagodników.
- Opracowanie metody określania roślin oblatywanych przez trzmiele i pszczoły samotnice na podstawie analizy pyłkowej ich odchodów.
- Opracowano wymogi zapyłania wielu gatunków roślin uprawnych i sadowniczych oraz określono ich wartość pszczelarską.
- Oceniono wartość pszczelarską wielu gatunków roślin dziko rosnących oblatywanych przez pszczoły.
- Opracowano metody wzbogacania i poprawy pożytków pszczelich oraz metody lepszego wykorzystywania bazy pokarmowej pszczół.
- Dowiedziono, że uzyskiwanie słabszych zbiorów miodu rzepakowego z określonej plantacji zależy przede wszystkim od gospodarki pasiecznej stosowanej przez pszczelarza, a nie jak przypuszczano od słabszego nektarowania nowych odmian wprowadzanych do uprawy.



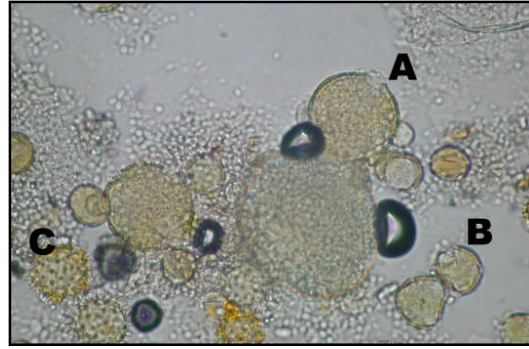
Pobieranie nektaru z kwiatów chabru górskiego



Ocena intensywności oblotu przegorzanu węgierskiego



Murarka ogrodowa zapylająca wiśnie



*Obecność pyłku czystka – Cistus (A)
w analizowanym miodzie dowodem jego
śródziemnomorskiego pochodzenia ;
B – rzepak , C – słonecznik*